



# Réparations ponctuelles des bétons en façades

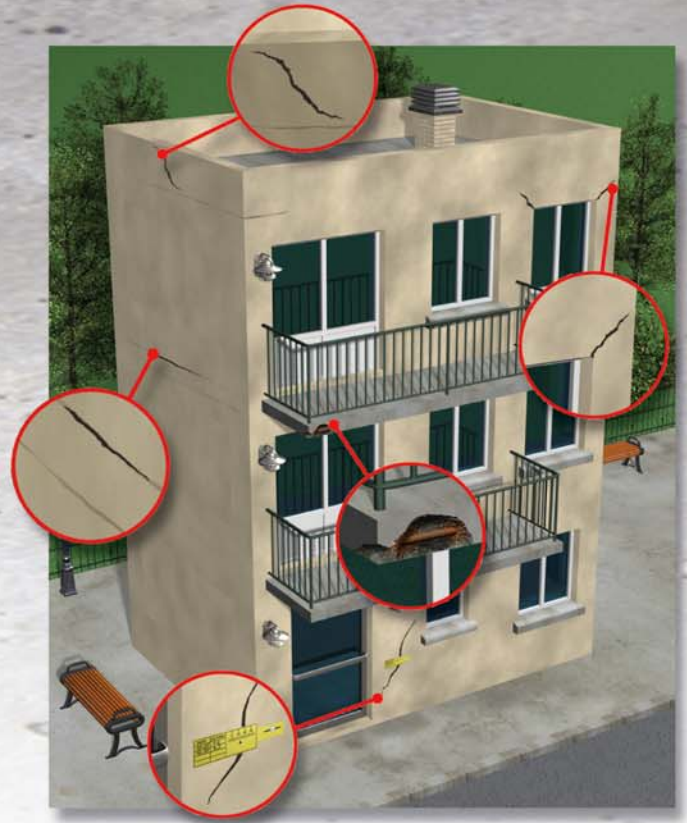
Quelques bonnes pratiques  
Avec la participation de



AIMCC, CAPEB UNA MC, CAPEB UNA PVR,  
EGF-BTP, SNMI, SFJF, UMGO-FFB, UPPF-FFB  
[www.qualiteconstruction.com](http://www.qualiteconstruction.com)



## 1 Diagnostic



## 2

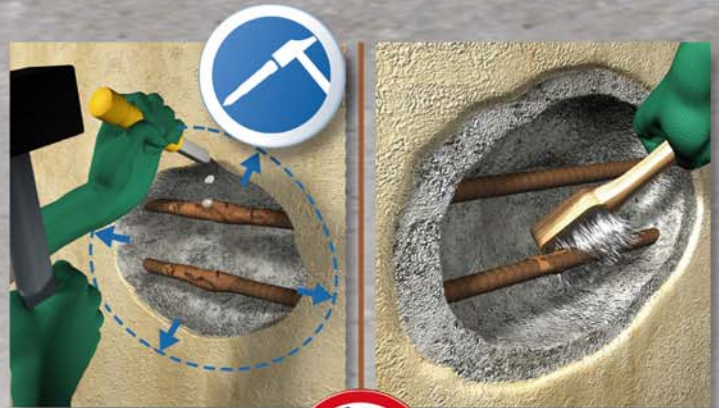
### Analyse du désordre



DATES	LECTURES	0	10	20	30
12-09	1.6	[Scale]			
16-09	3.2	[Scale]			

## 3

### Épaufrures



PURGER

BROSSER



DÉPOUSSIÉRER



CHOISIR UN TRAITEMENT\*

\*Voir fiche technique

4

# Traitement mortier hydraulique\*

PASSIVER

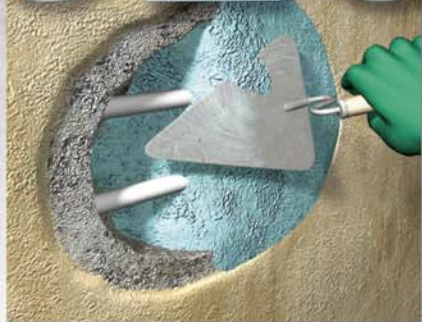


TEMPS DE SÉCHAGE\*



HUMIDIFIER SURFACE REPRISE

REBOUCHER



\*Voir fiche technique

5

# Traitement système résine\*

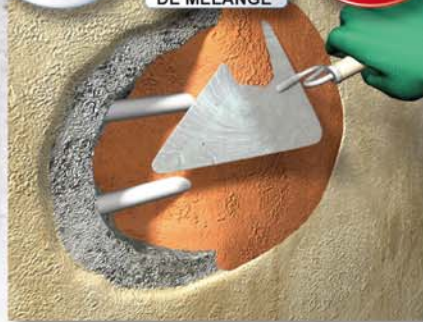
PASSIVER



TEMPS DE SÉCHAGE\*



REBOUCHER



\*Voir fiche technique



6

# Fissures

1



2



3



7

# Points singuliers



Nez de dalle, appuis, ...



Joint de construction